

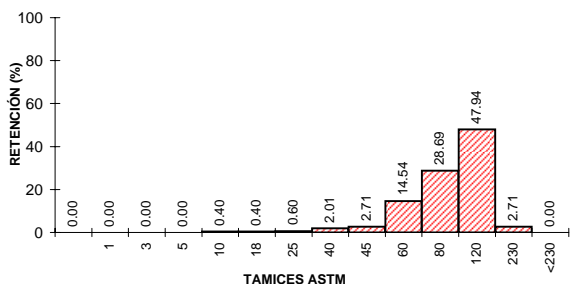
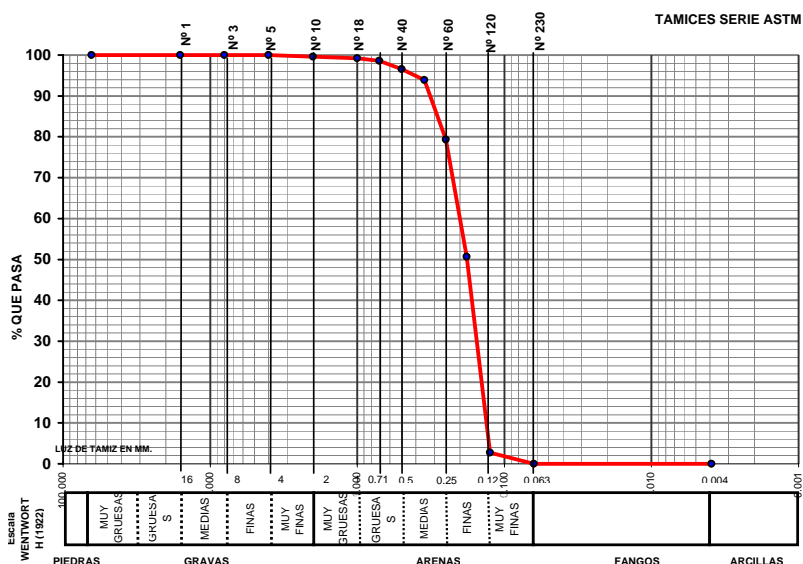
**MINISTERIO MEDIO AMBIENTE - DIRECCIÓN GRAL. DE COSTAS**

<b>Muestra</b>	<b>1604_65</b>
<b>Provincia</b>	LAS PALMAS

<b>Z=</b>	0.00
-----------	------

Nº TAMIZ (ASTM)		luz de malla (mm)	muestra (gr)	% RETENCIÓN	% RETENIDO ACUMULADO	% QUE PASA ACUMULADO
GJ		64.000	0.00	0.00	0.00	100.00
GG	1	16.000	0.00	0.00	0.00	100.00
GM	3	8.000	0.00	0.00	0.00	100.00
GF	5	4.000	0.00	0.00	0.00	100.00
GMF	10	2.000	0.40	0.40	0.40	99.60
AMG	18	1.000	0.40	0.40	0.80	99.20
AG	25	0.710	0.60	0.60	1.40	98.60
AG	40	0.500	2.00	2.01	3.41	96.59
AM	45	0.350	2.70	2.71	6.12	93.88
AM	60	0.250	14.50	14.54	20.66	79.34
AF	80	0.180	28.60	28.69	49.35	50.65
AF	120	0.125	47.80	47.94	97.29	2.71
AMF	230	0.063	2.70	2.71	100.00	0.00
F	<230	0.0039	0.00	0.00	100.00	0.00
		Total muestra	99.70	100.00		

## ARENA



**UTE MAXORATA**



## LABORATORIO DE ANÁLISIS

### INFORME DE ENSAYO

**Nº de Registro**      **FU1604\_65**

Ecología y arqueología marina del estudio  
ecocartográfico de las islas de  
Fuerteventura y Lobos.

#### DATOS DE LA MUESTRA

**Tipo de muestra:** Sedimentos.  
**Muestreo:** HIDTMA ECOMAR, S.L.  
**Identificación:** 1604 65

#### RESULTADOS

Parámetro	Resultado	Método
Materia orgánica	0.29 %	Oxidación con dicromato
<b>Observaciones:</b>		

  
Fdo.: Gilberto Diosdado Doñate  
Director Técnico

Antigua, a 16 de noviembre de 2005